

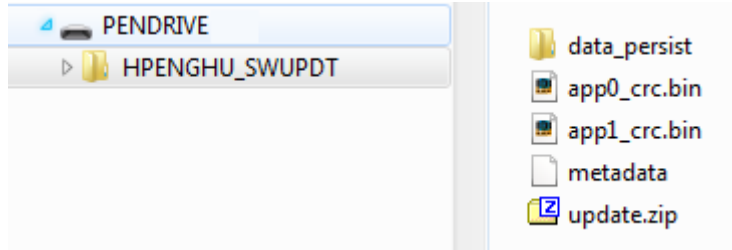
MANUAL DE ATUALIZAÇÃO:

- Esta versão de software contém atualizações importantes para o multimídia **W2DIN**.
- É de extrema importância realizar os passos a seguir de forma a garantir o funcionamento adequado da nova central multimídia.

1. Proceda com o download da nova versão de software conforme publicado HPE.

HPENGHU_SWUPDT.zip

2. Descompacte o arquivo para uma memória USB (pendrive) com no mínimo 4GB.



ATENÇÃO:

Não altere o nome dos arquivos ou diretórios. O diretório “HPENGHU_SWUPDT” deve ser mantido na raiz (pasta principal) do pendrive.

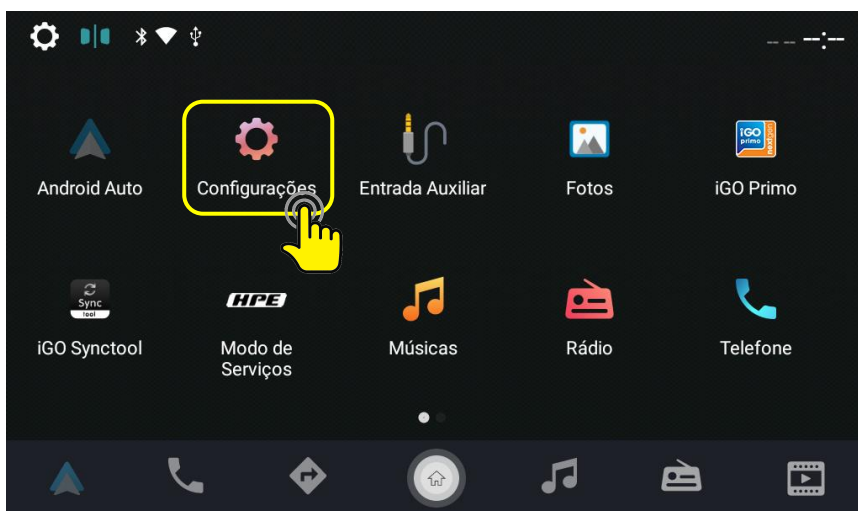
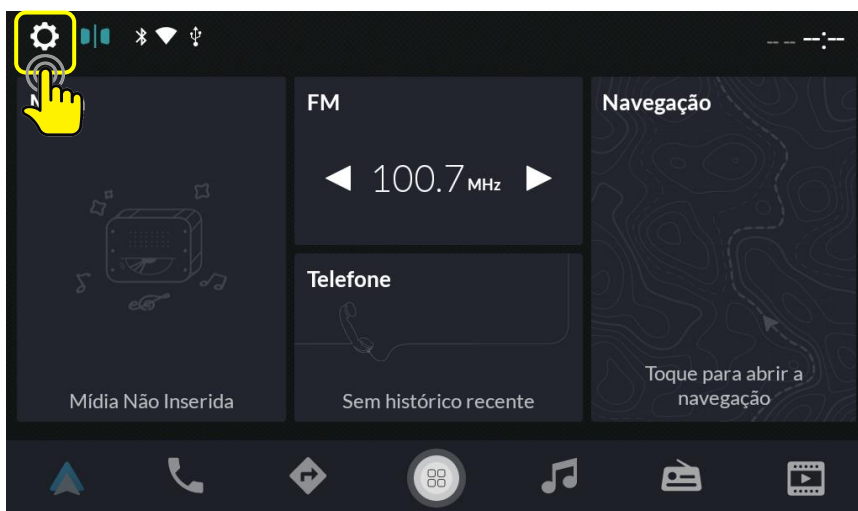
3. Insira o pendrive na porta USB do veículo e ligue a ignição.

ATENÇÃO:

Mantenha a ignição ligada e o pendrive inserido durante todo o processo.

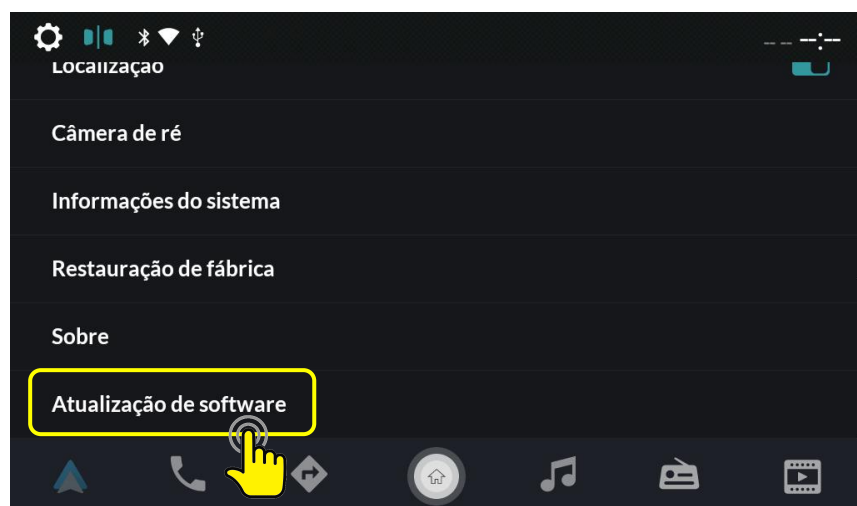
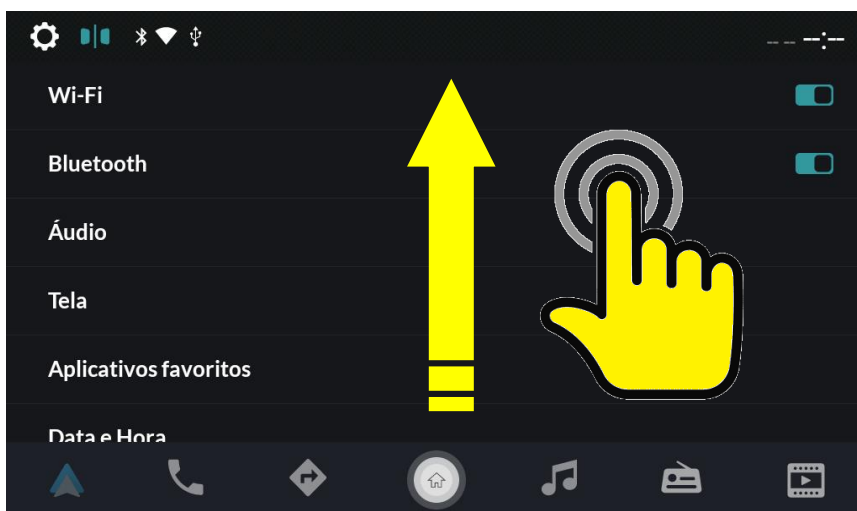
No caso de veículos com bateria parcialmente descarregada, recomendamos também manter o motor ligado durante todo o processo, evitando a parada no processo de atualização e possível dano ao multimídia.

4. Após a inicialização do multimídia, clique no botão “CONFIGURAÇÕES” ou selecione “CONFIGURAÇÕES” pelo menu de aplicativos.



5. Deslize com os dedos até encontrar a opção “Atualização de Software”.

Selecione a opção para iniciar o processo de atualização.



6. Após seleccionar esta opção, o multimídia apresentará esta tela.

Confirme a versão disponível que deverá ser:

R1.1.68.0 / 21374A

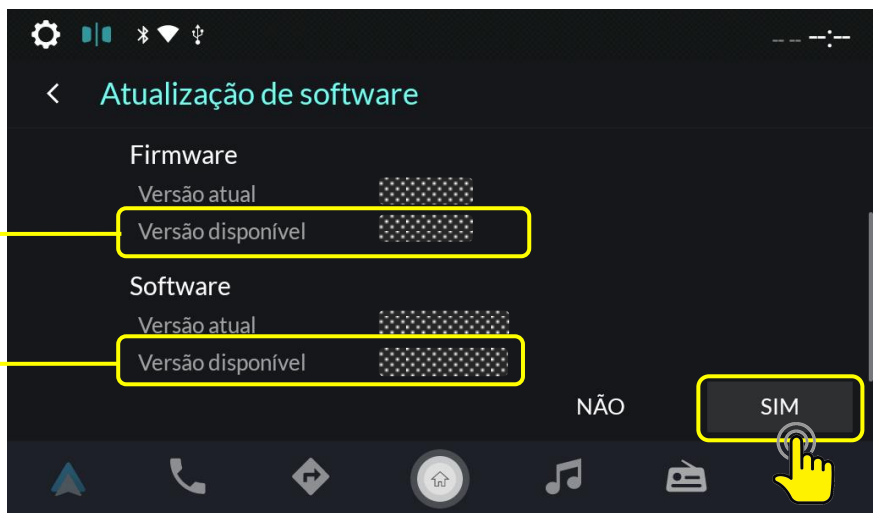
Então selecione “SIM”.

Pronto! O processo de atualização é automático.



R1.1.68.0

21374A



7. Durante o processo de atualização os arquivos necessários serão automaticamente copiados e o processo de atualização dará início.

Ao final, o multimídia reiniciará automaticamente e retornará ao funcionamento normal.



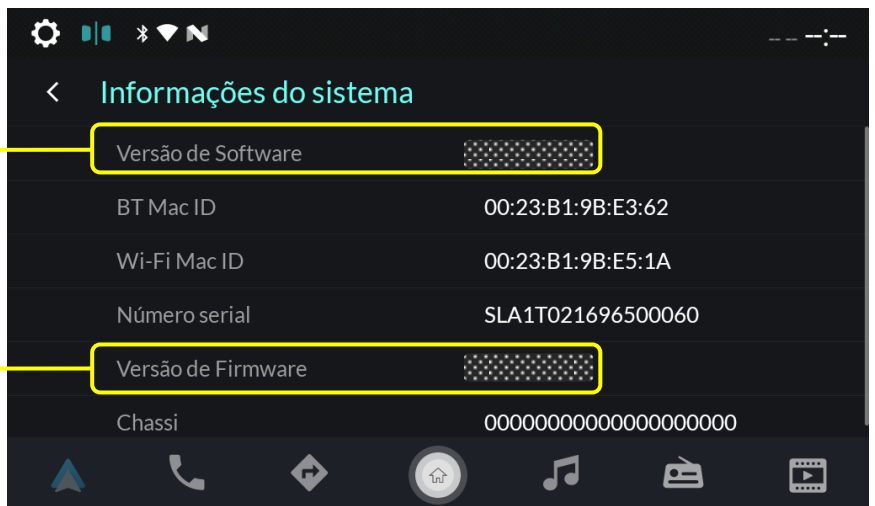
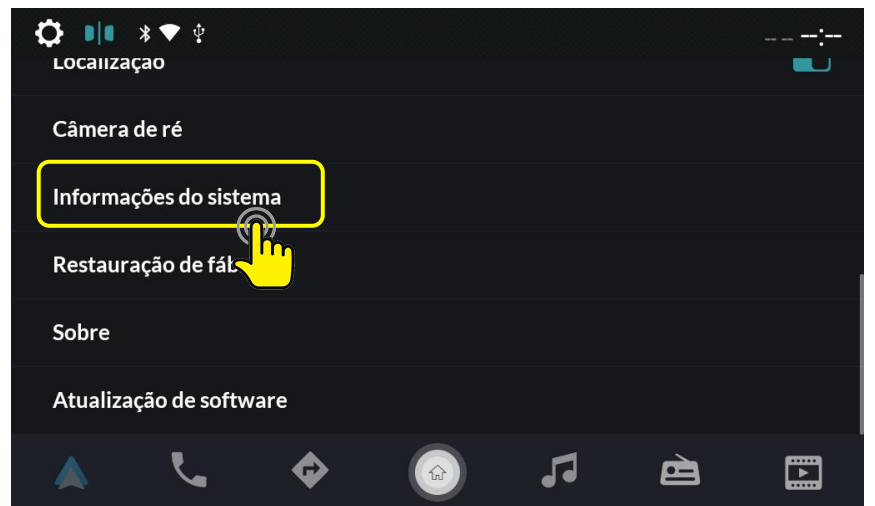
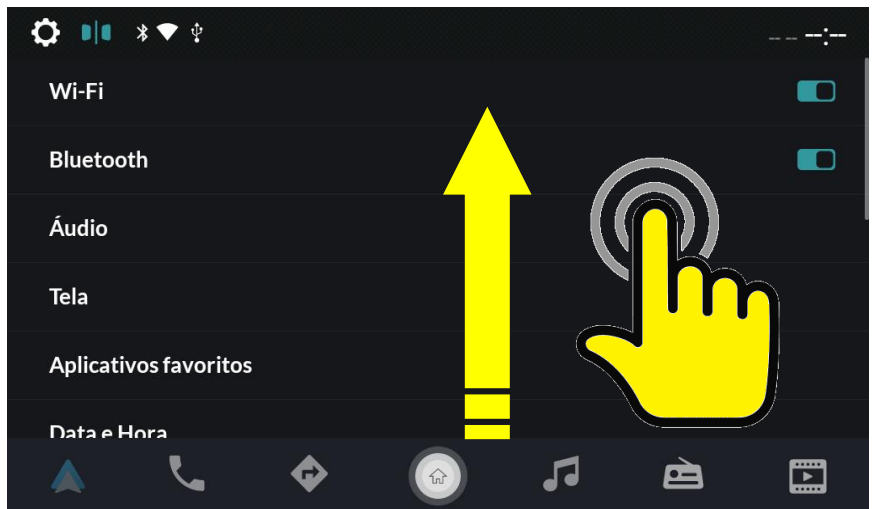
8. Quando reiniciado, remova o pendrive.

Abra o menu de configurações (conforme mostrado no passo 4).

Confirme que a nova versão de software está instalada.

R1.1.68.0 / 21374A

Nota: Caso a versão de software seja diferente, repita o processo.



R1.1.68.0

21374A

9. Pronto! O processo está finalizado.

